



2006

Vereinsanzeiger Siedlergemeinde "Rosengarten" e.V. 2009 12. Jahrgang Nummer 117 APRIL



2005

Halle, Beerenweg 47 - Mitglied im VERBAND WOHNUNGSEIGENTUM SACHSEN-ANHALT e.V. - **Redaktionsbriefkasten:** Norbert Unruh, Frühlingsweg 20, Telefon: 44 44 44 9, Fax: 52 20 114, eMail: norbertunruh@aol.com, für Mitglieder im: Feldrain, Beerenweg, Frühlingsweg, Saatweg, Ernteweg, Im Langen Feld, Kasseler Straße, Roggenweg, Weizenweg, Gerstenweg, Ammendorfer Weg, Distelweg, Wachtelweg



**Nächste Vorstandssitzungen mit Sprechstunde im Vereinszimmer:
07.04. + 05.05. 2009 jeweils 18:30 Uhr**

Als **neue Mitgliederfamilie** können wir die Fam. Zeißig aus der Kasseler Straße begrüßen und wünschen Ihnen Wohlergehen.

Der Gemeinschaftsgedanke ist bei uns auf einem guten Weg und wir würden uns über weitere Zuwächse freuen. Gemeinsam ist stets besser als einsam!

Am **6. April führen wir unsere Mitglieder-versammlung** durch, auf der wir die neue zeitgemäße Satzung beschließen wollen. Aus Anlass der Wichtigkeit wird um rege Teilnahme gebeten.

Am **11. April wird um 18:00 Uhr das traditionelle OSTERFEUER** gezündet und die Mitglieder verbringen einen gemütlichen gemeinsamen Frühlingsabend auf dem Gemeinschaftsgelände und im Vereinslokal. Eine Platzreservierung im Lokal ist empfehlenswert.

Unser nächster gemeinsamer **Arbeitseinsatz** **anlässlich des Frühjahrsputzes findet auf dem Gemeinschaftsgelände am 25. April ab 9:00 Uhr statt.** Zur Pausenstärkung wird ein Bockwurstchen serviert!!! Bitte beteiligt Euch!!!

Am **30. April, 18:00 Uhr wird vor dem Vereinslokal wieder der buntgeschmückte MAIBAUM** aufgestellt und die Bewohner der Rosengartensiedlung feiern mit ihren Freunden in den 1. Mai hinein. Zum Frühlingschoppen am 1. Mai sind ebenfalls alle recht herzlich eingeladen und die Gulaschkanone und die Südbläser sorgen für ein gutes Ambiente.

Freunde und Bewohner der Rosengartensiedlung, bitte unterstützt die Aktion zum **Wiederaufbau einer Kinderwippe** auf dem Spielplatz! Die Spendenbüchse, die auf weitere viele Einwurfe wartet, ist im Vereinslokal auf dem Tresen bei unserer Wirtin platziert.

Die Gemeinschaft benötigt immer noch **Unterstützung von fleißigen Handwerkern**, damit wir den erforderlichen Lagerraum im Wirtschaftshof für die Biergartenmöbel errichten können. Siedlerfreund Unruh nimmt gern die Meldung entgegen und vielleicht schaffen wir diese Aktion noch bis zu den Maifeierlichkeiten!

Bei unseren "Altvorderen" (Senioren) war Gemeinschaft nicht nur ein Wort, sondern wurde aktiv gelebt. Unser Vereinslokal wurde durch die Bewohner der Siedlung in den 60er Jahren im "nationalen Aufbauwerk" errichtet und keiner stellte dort die Frage: "Was bekomme ich dafür?"

Nachlese zur Frauentagsparty
Traditionell war es ein sehr gemütlicher Nachmittag im Vereinslokal bei Kaffee und Kuchen, gepflegten Getränken und Speisen sowie musikalischer Umrahmung einer TOP-EINMANN-KAPELLE. Alle anwesenden "Mädels" erhielten vom Vorstand Rosen. Leider blieben einige Plätze aus irgend welchen Gründen frei!

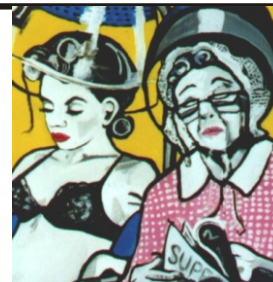
Empfehlung:
Der Vorstand empfiehlt, die **Gärtnerei Heike Müller** auf dem Süd-Friedhof zu kontaktieren, da man dort sehr preiswert und qualitativ Blumen und Pflanzen kaufen kann.

Die **Firma GFW Wasseraufbereitung** Gerhard Fischer bietet den Bewohnern der Rosengartensiedlung auch in diesem Jahr wieder den Einbau eines **Gartenwasserzählers** an. Für das nach diesem Wasserzähler verwendete Wasser (Rasensprengen, Gartenbewässerung) sind keine Abwassergebühren fällig. Der Antrag an die Wasserwirtschaft wird durch die Fa. GFW bearbeitet. Interessenten können sich telefonisch unter Nr. 0345-133 509 0 wenden und es wird ein entsprechendes Angebot erarbeitet.

Noch ein Vorteil für **Pool-Besitzer**
Die Fa. GFW bietet unseren Mitgliedern 15 % Rabatt an Schwimmbadchemie.

Bitte vormerken:
Unser SOMMERFEST startet am 25. JULI !!!
Gutes Wetter ist bestellt und durch den 100-jährigen Kalender garantiert.

Ein TIPP für Frauen!
"Nicht Sie gehen zum Frisör, sondern Ihr Frisör kommt zu Ihnen!"
Unser Mitglied Simona Thrun,



Beerenweg 29 , Tel.0345-7758 23, 01704622140 als mobiler Frisör stylt auch Ihre Haare!

Der Vorstand benötigt noch **aktive Helfer** für das Kinder- und Familienfest am **7. JUNI !!!** Es lohnt sich, unsere Jüngsten tatkräftig zu unterstützen und zu fördern, denn sie sind unsere Zukunft. Meldungen nimmt Siedlerfreundin Marga Melzer entgegen.

Für die Montage der neuen Terrassenbeleuchtung benötigen wir **fleißige Helfer**, die außer der Elektrik noch Erfahrungen im Metallgewerbe mit Schweißkenntnissen haben. Bitte meldet Euch beim Vorstand!

Unsere Siedlung möchte das **75-jährige Bestehen** der (ehemaligen Stadtrandsiedlung) Rosengartensiedlung Anfang September anlässlich unseres **SIEDLERFESTES** feiern. Dazu möchten wir eine kleine **CHRONIK** erstellen, die dann käuflich erworben werden kann. Um die Chronik erstellen zu können, benötigt der Vorstand Zuarbeiten (frühere Berichte, Fotos usw.), die dann berücksichtigt werden. Bitte unterstützt die Gemeinschaft.

"Auch der wohlherzogene Wolf wird kein Lamm."

Armenischer Sinnspruch

"Das Wichtigste des ersten Schrittes ist die Richtung, nicht die Weite."

Griechisches Sprichwort

Gesundheit und Wohlergehen den Geburtstagskindern im April!

Gisela Oehler (80.), Christa Kirchner (65.),
Magdalena Rufft (80.), Ralf Schönburg (70.),
Ingrid Richter (70.), Heidrun Schüttler (65.)

Zur Goldenen Hochzeit gratulieren wir den Eheleuten Rosemarie & Ernst Neumann!!!





Rosen

“Königin für Ihren Garten”

Freuen Sie sich auch über jede neue Blüte Ihrer Rose?

Rosen sind ein Hingucker in jedem Garten. Ihre große Vielfalt an Farben und Formen macht sie so vielseitig einsetzbar.

Rosen gelten in allen Ländern als besondere Pflanzenschönheiten. Lange Zeit hat man darum die “Königin der Blumen” als Individualisten gesehen und getrennt von anderen Pflanzen einzeln oder in Gruppen gesetzt.

Vor einigen Jahren ist man jedoch dazu übergegangen, Rosen Begleitpflanzen zur Auflockerung und Verstärkung ihrer Wirkung zuzuordnen, so dass ein ästhetisches Farbenspiel entstehen kann. Solche Pflanzen sind zum Beispiel Glockenblume, Rittersporn, Akelei, Salbei, Skabiose, Scharfgarbe, Magerite und Schleierkraut. Einen farblichen Kontrast bilden Blau-Lila-Töne.

Zur Pflanzung der Rosen braucht man keine Wissenschaft zu machen.

Sie brauchen nur wenige Punkte zu beachten:

1. Richtigen Standort wählen

Rosen sind Sonnenliebhaber, stauende Hitze vertragen sie jedoch nicht. Pflanzen Sie sie daher nicht zu dicht vor Südwänden, hier kann es zu warm werden. Am Standort sollte immer ein kleiner Luftzug wehen, dann trocknet das Laub schneller ab und die Gefahr von Pilzkrankheiten verringert sich.

2. Viel Sorgfalt bei der Pflanzung

Tauchen Sie die Rosen vor der Pflanzung in Wasser, graben Sie ein Pflanzloch, das mindestens doppelt so groß ist wie der Wurzelballen. Geben Sie etwas Rosendünger hinein und mischen Sie auch Rosenerde unter den Aushub.

Die Veredlungsstelle der Rose (eine leichte Verdickung oberhalb der Wurzeln) muss 5 cm unterhalb der Erdoberfläche liegen. Nun füllen Sie das Pflanzloch mit dem Aushub und treten die Rose leicht fest. Anschließend kräftig wässern.

Damit Ihre Rosen üppig blühen und wachsen brauchen Sie natürlich Nährstoffe. Dazu ist es notwendig, dass Sie im Frühjahr den richtigen Dünger für den Start des Wachstums der Rose einbringen. Im Sommer zum Ende der Hauptblüte kräftigen Sie Ihre Rosen mit einer zweiten Düngergabe. Somit verhelfen Sie auch der Rose zu einer kräftigen Blüte im nächsten Jahr.

3. Rosen richtig schneiden

Am besten im Frühjahr - ab Ende März. Dann sehen Sie gleich, welche Triebe zurückgefroren sind.

Grundsätzlich gilt:

Ein starker Rückschnitt führt zu einem starken Austrieb - setzen Sie ruhig mutig die Schere an!

Entfernen Sie auch dünne und schwache Triebe sowie solche, die stark nach innen wachsen sowie Wildtriebe mit 7 Fiederblättchen, die im Wurzelbereich ausgerissen werden müssen. Damit sorgen Sie dafür, dass die Rose nicht zu dicht wächst, sonst können sich Pilzkrankheiten leicht ausbreiten.

Den Rosenschnitt setzen Sie ca. 5 mm oberhalb einer Knospe schräg an, so kann Regenwasser leichter ablaufen.

Die verbleibende Knospe sollte nach außen weisen.

Bitte keine Stummel stehen lassen!

Viele Glück mit Ihrer KÖNIGIN IM GARTEN!'